

**HEAVYwire D210 (E) 2:1
elektrisch**

Bedienungsanleitung

**Lesen Sie sich bitte diese Bedienungsanleitung vor
Gebrauch des Gerätes sorgfältig durch**



Vorwort

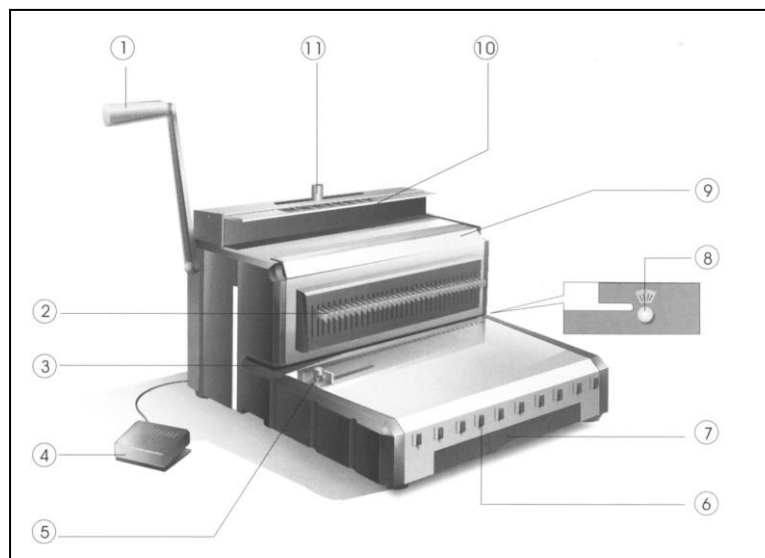
Inhalt:

Bindemaschine	1
Bindehebel	1
Schrauben	1
Fußpedal	1
Bedienungsanleitung	1

Vorteile und Anwendungsmöglichkeiten

1. Stabile Metallausführung
2. Lochungen viereckig
3. Stantzt automatisch bis zu 25 Blatt, bindet bis zu 120 Blatt
4. Einstellbarer Papiertiefenanschlag (3-8mm)
5. Großvolumiger herausnehmbarer Sammelbehälter für Stanzabfall
6. 1 Hebel und 1 Fußpedal zur einfachen Bedienung
7. 35 Stanzstempel ausschaltbar

Aufbau



1. Bindehebel

7. Auffangbehälter (Stanzreste)

2. Individuell lösbare Stanzstempel
3. Papiereinschub
4. Fußpedal
5. Papieranschlag
6. Spiralöffner

8. Verstellbare Stanztiefe
9. Spiralöffner
10. Drahtschließer
11. Verstellbare Drahtschließung
12. Powerschalter (auf der Rückseite)

⚠️ **Warnung** ⚠️

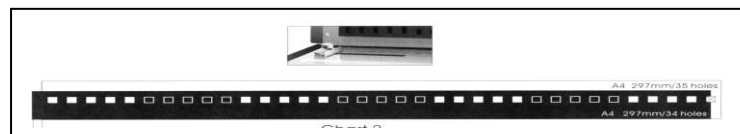
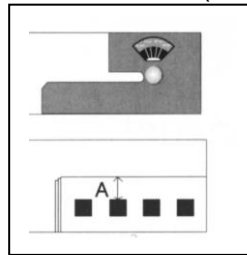
Sicherheitshinweise

1. Lesen Sie diese Bedienungsanleitung zu Ihrem Schutz.
2. Verletzen Sie sich nicht beim Transport des Gerätes.
Es hat ein Gewicht von ca. 26 Kilogramm.
3. Benutzen Sie ausschließlich Papier und PVC-Deckblätter zum stanzen, da sonst die Stanzen beschädigt und stumpf werden könnten.
4. Stecken Sie Ihre Finger nicht in den Papiereinschub.
Verletzungsgefahr droht.
5. Stellen Sie das Gerät unbedingt an einem stabilen Ort auf.
6. Halten Sie das Gerät frei von Staub und Nässe (Elektroschockgefahr).

Bedienungsanweisungen

1. Bevor Sie stanzen

- 1) Ordnen Sie das Papier
- 2) Entscheiden Sie sich für die gewünschte Stanztiefe. (Bild 1)
- 3) Stellen Sie die gewünschte Stanztiefe mit dem Hebel (10) an der rechten Seite des Gerätes ein (2/4/6/8).
- 4) Stellen Sie den Papieranschlag (3) für die passende Papiergröße ein. 35 Löcher werden im Papiereinschub (12) gestanzt. (Bild 2)



Merke: Um A4-Blätter zu stanzen müssen Sie den letzten Stanzstempel deaktivieren.

- 5) Möchten Sie andere Größen stanzen, müssen Sie vorher immer zuerst die einzelnen Stanzstempel aktivieren bzw. deaktivieren. Achten Sie darauf das Ihnen der letzte Stanzstempel nicht das Formular beschädigt. (Bild 3)
- 6) Testen Sie ein leeres Blatt, bevor Sie Ihre Vorlagen stanzen.

2. Stanzen



1. Nachdem alle Einstellungen erfolgt sind führen Sie Ihr Dokument ein. Dann den Stanzhebel senkrecht stellen, Blätter in den Papiereinschub einführen.

Material	Papier 80g/m ²	PVC - Film
Menge	max. 25 Blatt	max. 0,12/8 Blatt

2. Fußpedal betätigen zum Stanzen. Der Rest passiert automatisch.

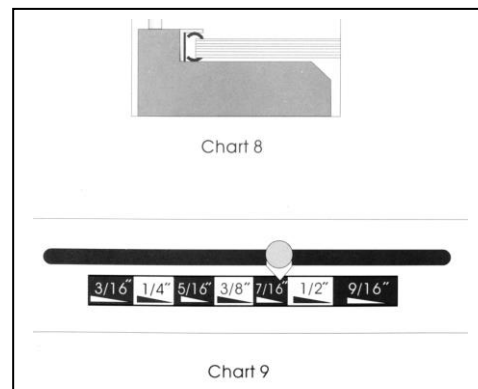
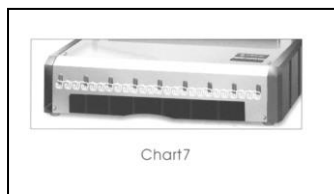
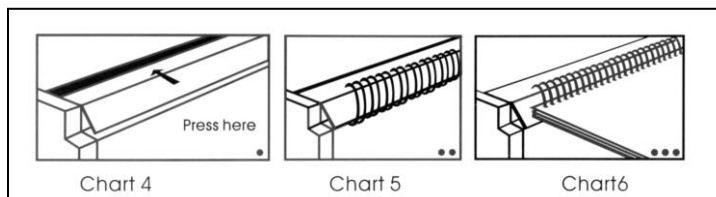
3. Binden

1. Um das Dokument korrekt zu binden, wählen Sie die richtige Größe der Drahtbinderücken.

Durchmesser	4,8mm 3/16"	6,4mm 1/4"	8mm 5/16"	9,5mm 3/8"	11,1mm 7/16"	12,7mm 1/2"	14,3mm 9/16"
max. Blatt 80g/m ²	30	45	60	75	95	105	120

Durchmesser	15,9mm 5/8"	19mm 3/4"	22,2mm 7/8"	25,4mm 1"	28,9mm 1 1/8"	31,8mm 1 1/4"
max. Blatt 80g/m ²	130	150	190	210	240	280

2. Öffnen Sie den Spiralhalter durch Drücken. Stecken Sie den Metalldraht in den Spiralhalterung. (Bild 4 und 5) oder (Bild 7)
3. Hängen Sie die gestanzten Blätter in den Metalldraht ein. (Bild 6)
4. Legen Sie nun das Dokument mit der offenen Seite des Metalldrahtes in den Drahtschließer. (Bild 8)
5. Wählen Sie die passende Binderückengröße. (Bild 9)
6. Ziehen Sie den Bindehebel nach vorne, damit der Metalldraht geschlossen wird.
7. Jetzt können Sie Ihre fertige Drahtbindung entnehmen.



Technische Daten

Stanzkapazität	max. 25 Blatt (70-80g)
Bindekapazität	max. 280 Blatt (70-80g)
Stanzlöcher (viereckig)	23 Löcher für A4
Papieriefenanschlag	2/4/6/8 mm
Stanzstempel / einstellbar	23 / 23
Abmessungen	620 x 424 x 230 mm
Gewicht	ca. 26 kg
Leistung	220 V 50Hz / 120 W